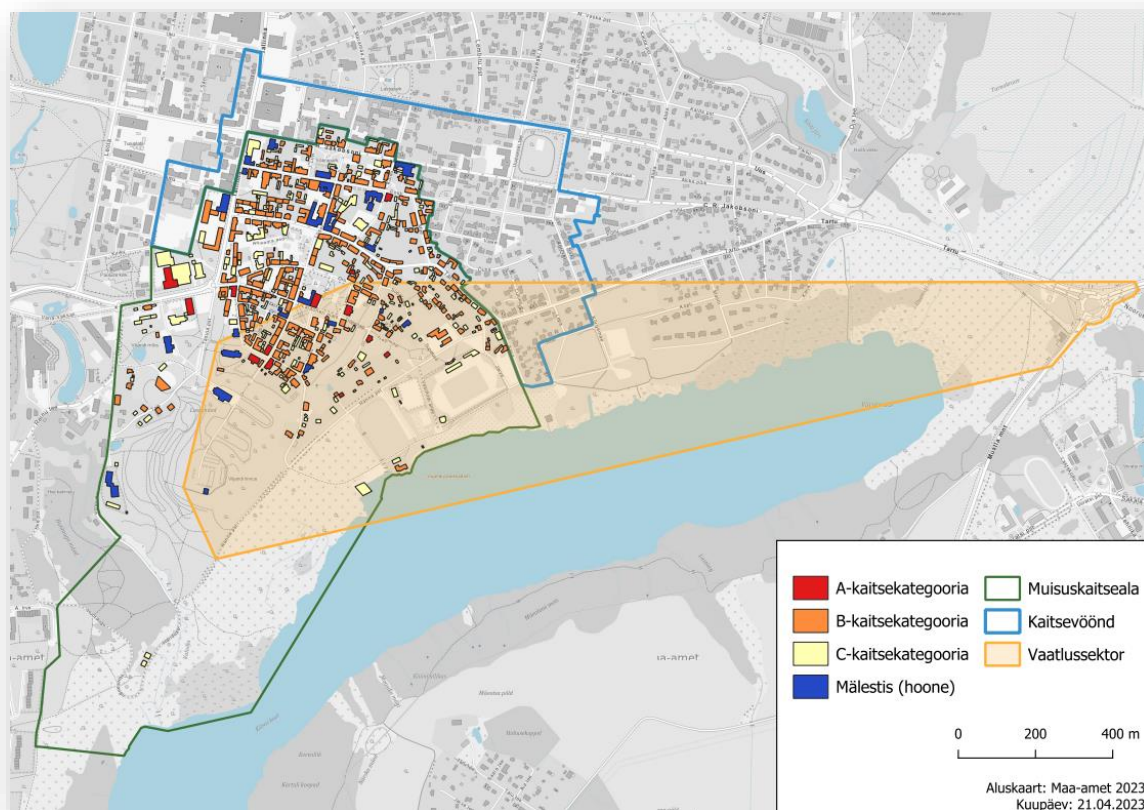


Viljandi muinsuskaitseala hoonete kaitsekategooriate määramise aruanne



Koostaja: Laura Ingerpuu

Muinsuskaitseamet 2023

Sisukord

Sissejuhatus	3
Kaitsekategooriate määramise lähtekohad	3
Inventeerimise läbiviimise tööprotsess	4
Inventeerimise tulemused.....	6
Lisa 1. Kaitsekategooriate tabel	8

Sissejuhatus

Viljandi muinsuskaitseala hoonestuse inventeerimine viidi läbi eesmärgiga jaotada muinsuskaitsealal paiknevad hooned kaitsekategooriatesse vastavalt Kultuuriministri määrusele nr 23 „Mälestise liikide ja muinsuskaitseala riikliku kaitse üldised kriteeriumid ning muinsuskaitsealal asuvate ehitiste väärtusklassid.“ Inventeerimine oli alusuuring Viljandi muinsuskaitseala kaitsekorra koostamiseks ning hoonetele määratud kaitsekategooriad muutusid vähesel määral avatud väljapaneku järgselt.

Muinsuskaitseala hoonete inventeerimine viidi läbi 2021. aastal. Lisaks toimus 2022. aastal täiendav inventeerimine nendel kaitsevööndis olevatel kinnistutel, mis olid plaanis liita muinsuskaitsealasse.

Inventeerimiste käigus koondati välitöödel ja arhiiviuuringutega kogutud andmed tabelisse, kus on toodud hoonete aadressid, lühikirjeldused ja ülevaated ajaloost, samuti kaitsekategooriate ettepanekud ja põhjendused. Kokkuvõtlik tabel on lisatud uuringuaruandele. Hoonete lühikirjeldused ja ajalooline ülevaade koos fotodega on sisestatud Kultuurimälestiste riiklikkusse registrisse.

Inventuuri läbiviijate poolt tehtud kaitsekategooriate ettepanekud vaadati üle Viljandi muinsuskaitseala kaitsekorra koostamise töörühmas, kuhu kuulusid Laura Ingerpuu (Muinsuskaitseamet, ehituspärandi nõunik-analüütik), Anne Kivi (Muinsuskaitseamet, Viljandimaa nõunik), Kalvi Märtin (Viljandi Linnavalitsus, abilinnapea), Olav Remmelkoor (Viljandi linnavalitsus, peaarhitekt), Margit Aule (Lumi Arhitektuuribüroo OÜ, arhitekt) ja Leele Välja (Arhitektuuriväljad OÜ, arhitektuuriajaloolane). Töörühma assisteeris Monika Vestman (Viljandi Linnavalitsus, kultuuriväärtuste spetsialist, töörühma assistent).

Kaitsekategooriate määramise lähtekohad

Vastavalt Kultuuriministri määrusele nr 23 „Mälestise liikide ja muinsuskaitseala riikliku kaitse üldised kriteeriumid ning muinsuskaitsealal asuvate ehitiste väärtusklassid“ jagunevad muinsuskaitsealal asuvad ehitised kolme väärtusklassi:

- 1) A-kaitsekategooria;
- 2) B-kaitsekategooria;
- 3) C-kaitsekategooria.

A-kaitsekategooriasse kuuluv ehitis on vastavalt määrusele:

- 1) muinsuskaitseala või selle arengut iseloomustav ja/või selle ehitustraditsiooni kujundanud ja/või silmapaistva mõjuga väga väärtuslik ehitis. Kaitsekategooria määramisel võib arvestada arhitektuuriväärtust, linnaehituslikku mõju või kuulumist linnaehituslikku tervikusse, vanust, haruldust, tüüpilisust, autentsust ja sümboolset tähendust;
- 2) säilinud koos ehitusaegse ja põhimahus algupärase interjööriga või hilisema arhitektuuriajalooliselt silmapaistva interjööriga. Tööstushoone puhul on säilinud funktsioonile vastav algupärane sisseseade. Läbi uurimata, minimaalsete varasemate sekkumistega ning

vähese olemasoleva teabega ajalooline ehitis, mille muude väärtuste kumulatiivsus võimaldab eeldada interjööri väärtuslikkust.

B-kaitsekategooriasse kuuluv ehitis on muinsuskaitseala iseloomustav ja/või selle ehitustraditsiooni kujundanud ja/või selle arengut mõjutanud ja/või silmapaistva mõjuga ehitis. Kaitsekategooria määramisel arvestatakse arhitektuuriväärtust, linnaehituslikku mõju, vanust, haruldust, tüüpilisust, autentsust ja sümboolset tähendust.

C-kaitsekategooriasse kuuluv ehitis on muinsuskaitsealal asuv ehitis, mis ei vasta käesoleva paragrahvi lõigetes 2 ja 3 kirjeldatud kriteeriumidele.

Viljandi muinsuskaitseala hooneid kaitsekategooriatesse jagades peeti silmas, et A ja B kaitsekategooriates oleks hooned, mis hoiavad muinsuskaitseala omapära ja väärtust, ning mille puhul on oluline nende säilitamine ja ajaloolist substantsi austav restaureerimine.

A-kaitsekategooria hooneid eristab B-kaitsekategooriast ainult see, et A puhul on säilinud väärtuslikud interjöörid või sisekonstruktsioonid ning muinsuskaitseameti loakohustus jääb kehtima ka siseruumides tööde tegemisel. B-kaitsekategooria hoonetel vabastatakse siseruumides ehitamine muinsuskaitseameti loakohustusest: st siseruumides konserveerimis-, restaureerimis- ja ehitustöödel jäävad kehtima vaid ehitusseadustiku nõuded.

C-kategooriasse määrati hooned, mis olulist muinsuskaitsealist väärtust ei oma ning mille autentsuse ja arhitektuurse ilme säilitamine muinsuskaitseala kontekstis ei ole tingimata vajalik, st neid saab lihtsamini ja üldjuhul suuremal määral ümber ehitada. C-kaitsekategooria hoonete puhul on plaanis uue kaitsekorraga loobuda muinsuskaitseameti tööde tegemise loa kohustusest ja muinsuskaitse eritingimuste andmisest, st hoone rekonstrueerimisel annab muinsuskaitseamet oma kooskõlastuse ainult linnavalitsuse ehitusloa või -teatise menetluses.

Inventeerimise läbiviimise tööprotsess

Viljandi muinsuskaitseala hoonete inventeerimine viidi läbi Muinsuskaitseameti lepinguliste partnerite poolt.

Töö esimese etapina koostas Muinsuskaitseamet inventeerimise aluseks inventeerimistabeli, kuhu koondasid andmeid hoonete kohta Maa-ameti registrist ja Ehitisregistrist. Esimeses etapis viisid ka Muinsuskaitseameti lepingulised partnerid läbi arhitektuuriajaloolise uuringu ning koostasid iga hoone kohta lühikirjelduse ja ajaloolise ülevaate. Selleks kasutati peale kohapealse vaatluse põhiliselt Muinsuskaitseameti arhiivis olevaid muinsuskaitse eritingimusi ja projekte, Rahvusarhiivi säilikuid ja fotokogu, ajaloolisi kaarte ning varasemaid inventeerimisaruandeid.

Töö teine etapp hõlmas välitöid kohapeal, mis tähendas hoonete ja kultuuriväärtuslike detailide pildistamist. Enne välitööde algust jagati inventeeritavate hoonete postkastidesse teavituskardid koos inventeerija kontaktinfoga, et majaelanikud saaksid soovi korral külastuseks aja kokku leppida. Vajaduse korral pildistati hooneid ka seestpoolt, kuid ilma põhjaliku uuringuta ei pruugi olla kindlust ajalooliste interjöörielementide säilivude kohta, kuna enamasti on ajaloolised viimistluskihtidused uuematega kaetud.

Kolmas etapp nägi ette hoonete fotode, kirjelduste, ajalooliste ülevaadete, esmaste kaitsekategooria ettepanekute sisestamist inventeerimise tabelisse. Seejärel sisestati fotod, kirjeldused ja ajaloolised ülevaated ka kultuurimälestiste registrisse Viljandi muinsuskaitseala lehel olevatele krundipõhiste aadressidega alamlehtedele (nn jaotusobjektidele). Samuti lisati registris jaotusobjektidele krundi hoonestuse ajaloo seisukohast olulised krundiplaanid, muinsuskaitse eritingimused, ajaloolised projektid, vanad fotod ja muud hoonete ajaloo seisukohast olulise materjalid.

Inventeerimise tulemusi on põhjalikult kirjeldatud 2021. aasta töö aruandes.

Pädevustunnistus nr PT 238/2005

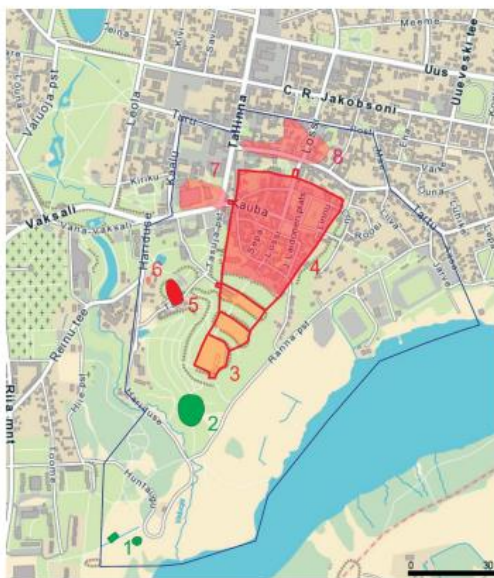
Objekt: Viljandi muinsuskaitseala

Mälestise reg nr:

Tellijä: Muinsuskaitseamet

Koostanud: Leele Välja, OÜ Arhitektuuriväljad

Viljandi vanalinna muinsuskaitseala inventeerimise aruanne



Tallinn 2021

Viljandi vanalinna muinsuskaitseala inventeerimise aruanne

Viljandi muinsuskaitseala plaanitava laienduse osa hoonete inventeerimist teostas Muinsuskaitseameti ehituspärandi nõunik. Kohapeal vaadati üle ligikaudu kolmkümmend hoonestatud kinnistut. Ka nendele välitöödele eelnes põhjalik kirjaliku ja pildiinfo kogumine

Rahvusarhiivist, Viljandi Muuseumi ja Muinsuskaitseameti arhiividest ning fotode andmebaasidest. Võimalusel tutvuti ka mõne hoone interjööriga.

Ka 2022. aastal teostatud inventeerimise info kanti samuti koos esmaste kaitsekategooriate ettepanekutega inventeerimise tabelisse. Registrisse kantakse info alles pärast seda, kui muinsuskaitseala laiendamine on lõplikult otsustatud ning kaitsekord on jõustunud.

Kõiki inventeerijate poolt tehtud hoonete kaitsekategooriate esmaseid ettepanekuid arutas Viljandi muinsuskaitseala kaitsekorra koostamise töörühm. Mõningatel juhtudel käidi kohapeal hoonetega tutvumas, et otsustada nende kaitsekategooria üle. Lisaks käisid Muinsuskaitseameti ehitismälestiste nõunik ja Viljandimaa nõunik ning Viljandi Linnavalitsuse kultuuriväärtuste spetsialist tutvumas nende hoonete interjööridega, mille osas oli tehtud A-kaitsekategooria ettepanek. Üksikutel juhtudel ei olnud võimalik hoonesse sisse saada, mistõttu otsustas töörühm kaitsekategooria olemasoleva dokumentatsiooni põhjal.

Inventeerimise tulemused

1) A-kaitsekategooria hooneteks loeti erinevatest ajastutest pärinevaid elumaju ja avalikku funktsiooni kandvaid hooneid, mille puhul on teada või tõenäoline, et säilinud on väärtuslikud sisekonstruktsioonid ja -detailid: ahjud, trepid, parketid, maalingud jms. A-kaitsekategooria hoone on pigem mälestisesarnane hoone, suures mahus ajalooline ja autentne.

2) B-kaitsekategooriasse tehti ettepanek määrata ligikaudu pooled muinsuskaitseala elamutest ja avalikest hoonetest ning vähemal määral säilitamisväärsed abihooned. B-kaitsekategooria hoone on pigem miljööväärtuslik hoone, mis on linnaruumis oluline oma mahu ja ajaloolise välisilme poolest. B-kaitsekategooria ettepanek tehti ka mõnede uuemate (II maailmasõja-järgsete) hoonete kohta, millel on kõrge iseseisev arhitektuurne väärtus ja mis sobituvad hästi ajaloolisesse linnaruumi.

3) C-kaitsekategooriasse tehti ettepanek määrata enamus pärast II maailmasõda ehitatud hooneid, samuti vähemväärtuslikud abihooned ning mõned tundmatuseni moonutatud või vähese taastamispotentsiaaliga vanemad hooned. Hinnang „C“ ei tähenda automaatselt lammutusluba, kuid need hooned ei ole kihistus, mille kaitseks muinsuskaitseala on moodustatud. Muinsuskaitse seisukohast ei ole nende võimalikult autentsel kujul säilitamine eesmärgiks, küll aga tuleb ümberehitamisel järgida sobivust ajaloolisesse keskkonda.

Lisaks leidub muinsuskaitsealal üksikuid varesid ja vundamente. Mitme hoone osas, mis olid inventeerimise alguseks küll veel Maa-ameti kaardil ETAK-iga määratud, selgus inventeerimise käigus, et need olid tegelikult juba lammutatud.

Juba muinsuskaitseala inventeerimise lõpuks oli selge, et põhjendatud on muinsuskaitseala laiendamine. 2021. aasta inventuuri aruandes teeb Leele Välja ettepaneku laiendada muinsuskaitseala põhjasuunas kuni Uue tänavani, ida suunas kuni Kõrgemäe tänavani ning läänes hõlmata ka Pauluse kirik. Töörühm arutas ettepanekut ning käis ka kohapeal piirkonna hoonestust vaatamas, kuid jõudis järeldusele, et niivõrd suur muinsuskaitseala laiendamine ole asjakohane ega vajalik. Vähemal määral muinsuskaitseala laiendamine, mis hõlmaks üksnes põhjapool tänavate teise külje kinnistuid, on praktika, mida on rakendatud ka teistel muinsuskaitsealadel ning mis aitab väärtustada ajaloolist keskkonda tervikuna.

Inventeerimistulemustest lähtuvalt ning töörühma liikmete kohapeal vaatluse tulemusel jõuti ettepanekuni arvata muinsuskaitsealalt välja Kaalu ja Turu tänavate vahelised kinnistud ning sellele alale kehtestada muinsuskaitseala kaitsevöönd.

Senist Viljandi muinsuskaitseala ja selle laiendusalasid praeguses kaitsevööndis käsitletakse järgnevalt ühe tervikliku muinsuskaitsealana. Viljandi muinsuskaitsealal tehti ettepanek määrata A-kaitsekategooriasse 14 hoonet või hoone osa. B-kaitsekategooriasse määrati 301 hoonet või hoone osa – see on valdav osa muinsuskaitseala teise maailmasõja eelsetest hoonetest ning lisaks mõned ajaloolisse keskkonda sobituvad uuemad hooned. C-kaitsekategooriasse määrati 253 hoonet, millest valdav osa on mitmesugused väiksed abihooned (kuurid, garaažid, elektrialajaamad jms).

Viljandi muinsuskaitseala kaitsekorra avaliku väljapaneku raames laekus kaks ettepanekut hoonete kaitsekategooriate muutmiseks: omanik ei nõustunud C. R. Jakobsoni tänav 29 hoone kaitsekategooriaga (oli määratud A-kaitsekategooria) ja Tartu tn 27a omanik tegi ettepaneku määrata hoonele B-kaitsekategooria asemel C-kaitsekategooria, kuna hoone on halvas tehnilises seisukorras. Töörühma liikmed arutasid nende hoonete kaitsekategooriaid uuesti ning selle arutelu järgselt otsustas Muinsuskaitseamet, et C. R. Jakobsoni tn 29 hoonele määratakse B-kaitsekategooria, kuid Tartu tn 27a kaitsekategooriat ei muudeta ja see jääb B-kaitsekategooriasse.

Kokkuvõttes, võrreldes seni kehtinud põhimäärusega leevendatakse piiranguid praktiliselt kõikide seni muinsuskaitseala hoonete puhul. Põhimääruse järgi olid kõik muinsuskaitsealal olevad hooned käsitletavad sisuliselt A-kaitsekategooria hoonetena, st muinsuskaitseameti luba oli tarvis töödeks nii eksterjööris kui interjööris. Kaitsekorra kehtestamisega hakkavad interjööri ja eksterjööri tööd olema loakohustuslikud üksnes 13 Viljandi muinsuskaitseala hoone puhul, mis on määratud A-kaitsekategooriasse. Muinsuskaitseala laienduslal hakkavad kehtima samad nõuded muinsuskaitsealaga. Laienduslal hooned on määratud B- ja C-kaitsekategooriasse ning ühtegi A-kaitsekategooria hoonet seal ei ole.

Tulemus:

13 A-kaitsekategooria hoonet

300 B-kaitsekategooria hoonet

253 C-kaitsekategooria hoonet

24 kultuurimälestiseks tunnistatud hoonet

Lisa 1. Kaitsekategooriate tabel

ETAK kood	aadress	kaitsekategooria	kaitsekategooria põhjendus
216766	Aasa 6 // Aasa 6a	B	Viljandile tüüpiline 19.-20. sajandi vahetuse ehitustraditsioone järgiv ühetoaliste üüritubade ja köök-keskkoridoriga elamu. Säilinud algne maht ja fassaadilahendus. Interjöör on kaasajastatud.
8456447	Aasa 6 // Aasa 6a	B	19.-20. sajandi vahetuse ehitustraditsioone järgiva hoovimaja hästi lahendatud rekonstruktsioon.
218690	Järve 7	B	Viljandile tüüpiline 19.-20. sajandi vahetuse ehitustraditsioone järgiv üüritubadega linnakodaniku elamu. Põhimahus säilitanud ajaloolise välisilme.
7062435	Järve 7	Lammutatud	
6125454	Järve 5	B	Viljandi 19.-20. sajandi vahetuse ehitustraditsioone järgiv tüüpiline linnakodaniku elamu. Autentne eksterjöör on säilinud vaid põhimahu ulatuses, fassaadid uuendatud.
213891	Järve 5	B	Viljandi linnas tüüpiline, 19. sajandil ehitatud abihoone.
217913	Aasa 4	C	

211016	Aasa 4	C	
6368419	Aasa 2	C	
214862	Aasa 2	B	Viljandile tüüpiline 19.-20. sajandi vahetuse ehitustraditsioone järgiv ühetoaliste üüritubade ja köök-keskkoridoriga elamu.
210769	Järve 3	B	Viljandile tüüpiline 19.-20. sajandi vahetuse ehitustraditsioone järgiv ühetoaliste üüritubade ja köök-keskkoridoriga elamu.
6753284	Ranna pst 1	C	
6850823	Ranna pst 1	B	Hästi säilinud 1960. aastate modernistliku arhitektuuriga linnastaadioni sissepääs-pääslahoone.
216635	Ranna pst 3	C	
219565	Vesiflirdi allée 3	C	
216551	Supeluse	C	

220578	Ranna pst 11	B	Hästi säilinud 1960. aastate modernistliku arhitektuuriga vetelpääste hoone.
211073	Ranna pst 7	C	
6353683	Ranna pst 13	B	Kaasaegne, loomingulise arhitektuurse lähenemisega muinsuskaitseala rikastav sõudebaasi hoone.
212209	Järve 6	B	1930. aastate traditsionalismi esindav ühepereelamu.
213334	Liiva 15	B	Viljandile iseloomulik 19.-20. sajandi vahetuse ehitustraditsioone järgiv ühetoaliste üüritubade ja köök-keskkoridoriga tüüpelamu.
213362	Tartu 48	B	Viljandile tüüpiline 19.-20. sajandi vahetuse ehitustraditsioone järgiv ühetoaliste üüritubade ja köök-keskkoridoriga elamu. Osaliselt rekonstrueeritud.
210080	Tartu 46	C	
220357	Tartu 44 // 44a	B	
209232	Tartu 44 // 44a	B	Viljandile tüüpiline 19.-20. sajandi vahetuse ehitustraditsioone järgiv otsafassaadiga tänavale ulatuv ühetoaliste üüritubade ja köök-keskkoridoriga elamu.

6091329	Tartu 44 // 44a	C	
7063196	Tartu 42 // 42a	C	
218038	Tartu 42 // 42a	C	
212396	Tartu 42 // 42a	B	Muinsuskaitseala väärtusi kandev 20. sajandi alguse ehitustraditsioone järgiv ühekorruseline puitelamu. Hilisemal ajal osaliselt ümberehitatud, kuid säilitanud algupärase mahu.
219643	Tartu 40	B	Viljandile tüüpiline 19.-20. sajandi vahetuse ehitustraditsioone ja klassitsistlikke Tsaari-Venemaa tüüpfassaade järgiv ühetoaliste üüritubade ja köök-keskkoridoriga elamu.
217608	Tartu 40a	B	Viljandi 19.-20. sajandi vahetuse ehitustraditsioone järgiv, algselt ühetoaliste üüritubade ja köök-keskkoridoriga elamu. Säilinud algne maht, fassaadid ja interjöörid on ümberehitatud.
216761	Tartu 38a	B	Teise maailmasõjajärgne autentselt säilinud tüüpprojektikohane individuaalelamu.
6355275	Tartu 38	Hoone puudub	
214386	Tartu 38	Hoone puudub	

6355281	Tartu 38	C	
6355280	Tartu 38	C	
216156	Tartu 38	B	Viljandi 19.-20. sajandi vahetuse ehitustraditsioone järgiv elamu-tööstushoone, mille eksterjööris on säilinud mitmeid autentseid detaile.
225451	Tartu 36	C	
214645	Tartu 36	C	
218036	Liiva 3	B	Viljandi 19.-20. sajandi vahetuse ehitustraditsioone ja klassitsistlikke Tsaari-Venemaa nurgahoone tüüpfaasade järgiv puhasvuuk tellislaos uhkem kodanikuelamu. Säilinud autentse põhimahu ja fassaadidega, osaliselt on algupäraseid detaile säilinud ka interjööris.
209894	Liiva 3	C	
6355272	Liiva 3	C	

213882	Liiva 7	C	
217775	Liiva 7	B	Viljandile tüüpiline 19.-20. sajandi vahetuse ehitustraditsioone ja klassitsistlikke Tsaari-Venemaa tüüpfassaade järgiv ühetoaliste üüritubade ja köök-keskkoridoriga elamu.
216632	Liiva 9	B	Viljandile tüüpiline 19.-20. sajandi vahetuse ehitustraditsioone ja klassitsistlikke Tsaari-Venemaa tüüpfassaade järgiv kõrge maakivisokli ja puhasvuuk tellisseintega ühetoaliste üüritubade ja köök-keskkoridoriga elamu.
6355256	Liiva 9	C	
220527	Liiva 11	B	1950. aastate modernistlik individuaalelamu.
216433	Liiva 13	B	Viljandile tüüpiline 19.-20. sajandi vahetuse ehitustraditsioone järgiv ringi läbikäidavate tubadega linnakodaniku elamu. Autentse välisilme on säilitanud vaid kõrge maakivisokkel, fassaadid ja interjöörid on kaasajastatud.
6752410	Liiva 13	C	
6133069	Liiva 13	C	
224533	Liiva 15a	B	Viljandi 19.-20. sajandi vahetuse ehitustraditsioone järgiv ebatüüpilisem, kuid võrdlemisi autentse välisilmega säilinud kõrge maakivisokli, pultkatuse ning kombineeritud tellis- ja puitseintega elamu.

216166	Liiva 15b	C	
224435	Liiva 15	C	
210223	Liiva 10	B	Hästi säilinud mahu ja detailidega 1950. aastate uusfunktsionalistliku arhitektuuriga individuaalelamu.
214572	Liiva 8	B	20. sajandi alguses ehitatud maakivisokli ja tellisseintega elamu. Säilinud ajalooline maht, hoone interjäär ja osaliselt ka välisilme on kaasaajastatud.
213881	Liiva 6	C	
215610	Liiva 6	B	Algselt Viljandile tüüpiline 19.-20. sajandi vahetuse ehitustraditsioone ja klassitsistlikke Tsaari-Venemaa tüüpfassaade järgiv ühetoaliste üüritubade ja köök-keskkoridoriga elamu, mis on erinevatel perioodidel tehtud ümberehitustega kaotanud oma ehitusaegse arhitektuurse ilme.
215005	Liiva 4	B	Muinsuskaitseala väärtusi kandev 19. sajandi lõpu eeslinna üürimaja tüüpi puithistoritsistlik elamu.
214047	Liiva 4	C	
226962	Tartu 34	B	Autentsena säilinud eksterjööriga Viljandi 19.-20. sajandi vahetuse ehitustraditsioone järgiv historitsistlik korterelamu.

211600	Tartu 34	B	Viljandi 19.-20. sajandi vahetuse ehitustraditsioonidele ebatüüpiline tellistest abihoone.
213540	Tartu 32b	C	
219856	Tartu 28 // 28a // 30	C	
216659	Tartu 28 // 28a // 30	B	Viljandi 19.-20. sajandi vahetuse ehitustraditsioone järgiv elamu-abihoone, mis on võrdlemisi autentsena säilinud välisilme ja interjööriga.
223340	Tartu 28 // 28a // 30	B	Viljandi 19.-20. sajandi vahetuse ehitustraditsioone ja klassitsistlikke Tsaari-Venemaa tüüpfassaade järgiv hoone, eksterjäär ja interjäär on autentselt säilinud.
216633	Tartu 28 // 28a // 30	B	Viljandi 19.-20. sajandi vahetuse ehitustraditsioone järgiv historitsistlik saunahoone.
225918	Kraavi 4	B	Viljandi 19.-20. sajandi vahetuse ehitustraditsioone järgiv tööstushoone.
219830	Kraavi 4	C	
6355385	Supeluse 1a	C	

212394	Supeluse 3	C	Viljandi 19.-20. sajandi vahetuse ehitustraditsioone ja klassitsistlikke Tsaari-Venemaa tüüpfassaade järgiv ühetoaliste üüritubade ja köök-keskkoridoriga elamu.
6752413	Supeluse 3	C	
6355310	Supeluse 3	C	
215403	Ranna pst 6 // 6a	B	Viljandi 19.-20. sajandi vahetuse ehitustraditsioone järgiv historitsistliku arhitektuurstiiliga linnatapamaja hoone.
6752416	Ranna pst 6 // 6a	B	Ajalooline historitsistliku arhitektuurstiiliga Viljandi linnatapamaja kontor-abihoone. Esimese korruse maht on ajalooline, kaks ülemist korrust on kaasaegsed.
6089200	Supeluse 14	C	
214033	Supeluse 14	C	
216488	Roosi 6	Mälestis	
224438	Roosi 6	B	Viljandi 19.-20. sajandi vahetuse ehitustraditsioone järgiv abihoone.

217633	Roosi 4	B	Hästi säilinud mahtude ja detailidega 1950. aastate modernistliku arhitektuuriga individuaalelamu.
220407	Trepimägi 3	B	Säilinud eksterjööri ja interjööriga 1920. aastate lõpu kortermaja, mis on varajane näide Eesti funktsionalistlikust arhitektuurstiilist.
220751	Trepimägi 3	C	
6368966	Roosi 2d	C	
214352	Roosi 2c	C	
6368965	Roosi 2b	C	
6368964	Roosi 2a	C	
6902483	Oru 17	C	
6355329	Oru 17	C	

224022	Oru 17	B	Viljandile tüüpiline 19. sajandi esimeses pooles ehitatud ühetoaliste üüritubade ja köök-keskkoridoriga elamu.
213674	Oru 19	B	20. sajandi alguse keskklassi linnakodaniku uusrenessanslik villa. Võrdlemisi autentselt säilinud näide muinsuskaitseala Trepimäe villade piirkonnale iseloomulikust hoonestusest.
213311	Oru 19	B	Viljandi 19.-20. sajandi vahetuse ehitustraditsioone järgiv arhitektuurselt miljööväärtuslik villa Sellheim'i abihoone.
504265	Trepimägi 6a	C	
472214	Trepimägi 6	A	Hästi säilinud eksterjöõri ja interjöõri detailidega näide 1920. aastate traditsionalismist ja selle mugandamisest Trepimäe villade piirkonda. Interjööris on säilinud originaalsed siseuksed, pottahjud koos metalldetailidega, pesuköögi sisustus, pliit, lihtne puittrepp kahe korruse vahel.
214401	Oru 21	A	Hästi säilinud eksterjöõri ja interjöõri detailidega näide 1920. aastate saksalikus heimatstiilis villast Trepimäe villade piirkonnas. Interjööris on säilinud algsed kahhelahjud, trafarettmaalingute näidised, puittrepp jne.
7915026	Oru 21a	C	
6090855	Oru 23	C	
222774	Oru 23	B	Algse mahu ja välisilmega säilinud näide 1920. aastate traditsionalistlikust korterelamust.

6090424	Oru 23	C	
6353657	Oru 23	C	
215280	Ranna pst 12	B	Teise maailmasõja järgne esinduslik modernistlik individuaalelamu. Hea näide arhitekt Ott Puuraidi loomingust.
6090426	Ranna pst 12	B	Teise maailmasõja järgse modernistliku individuaalelamu juurde kuulunud modernistlik aiamaja. Autentselt säilinud modernistliku puidust kõrvalhoone iseloomulik näide.
215681	Ranna pst 14	A	Hästi säilinud eksterjöörü ja interjööriga Teise maailmasõja järgne esinduslik modernistlik individuaalelamu. Interjööris on säilinud trepihalli lagede ja seinte kujundus lakitud vineertahvlitega, poolümar kamin, puittrepp vineerist seinapaneelide, kumeraks painutatud vineerkäsipuu ja spetsiaalse telefonilauaga.
220832	Ranna pst 14	B	Ranna pst 14 elamule 1970. aastatel lisatud, elamuga arhitektuurselt sobituv majandustiib.
6255484	Ranna pst 14	C	
6133746	Ranna pst 16	C	

6752423	Ranna pst 20	C	
220409	Mäe 14	B	Viljandile tüüpiline 20. sajandi esimeses pooles ehitatud ühetoaliste üüritubade ja keskkoridoriga elamu. Säilinud algupärane maht, põhikonstruktsioonid ja välisilme, samuti mitmeid fassaadidetaile, sh arvukalt algseid ülaosas juugendipärase tiheda prossijaotusega aknaraame ja metallmanuseid.
209010	Mäe 14	Hoone puudub	
6744572	Mäe 14	C	
214651	Mäe 12	B	Muinsuskaitseala väärtusi kandev 1920. aastatel ehitatud traditsionalistlik kortermaja. Säilinud on algne maht ja arhitektuurne fassaadilahendus.
218100	Mäe 8	B	Viljandi 19.-20. sajandi vahetuse ehitustraditsioone järgiv ühiskondliku funktsiooniga hoone. Säilinud on algupärane maht ja põhikonstruktsioonid, eksterjäär ja interjäär on tugevalt uuendatud.
214459	Mäe 8a	B	Viljandile tüüpiline 19.-20. sajandi vahetuse ehitustraditsioone järgiv väikeelamu. Säilinud on algupärane maht, põhikonstruktsioonid ja arhitektuurne välisilme.
6355103	Mäe 8a	C	

227187	Mäe 4	B	Viljandi 19.-20. sajandi vahetuse ehitustraditsioone ja klassitsistlikke Tsaari-Venemaa tüüpfassaade järgiv ühiskondlik hoone. Säilinud on algupärane maht, korterelamuks kavandamisel on hoone tugevalt ümber ehitatud ja kaasajastatud.
213755	Posti 26 // 26a	B	Viljandile tüüpiline 19.-20. sajandi vahetuse ehitustraditsioone ja klassitsistlikke Tsaari-Venemaa tüüpfassaade järgiv elamu. Säilinud on algupärane maht, eksterjäär ja interjäär on ümberehitatud.
224041	Posti 26 // 26a	B	Viljandi 19.-20. sajandi vahetuse ehitustraditsioone järgiv üüritubade ja keskkoridoriga elamu. Säilinud on ajalooline maht, põhikonstruktsioonid ja välisilme, sh algupärased valgimikaknaga puidust raam-tahvel konstruktsioonis välisuksed.
6368612	Posti 26 // 26a	C	
214830	Posti 24	C	
214955	Posti 24	A	Hästi säilinud eksterjööri ja interjööri 20. sajandi alguse saksalikus heimatstiilis keskklassi elamu-fotoateljee. Interjööris on säilinud siseuksi, trepp, põrandalauad, keraamilised põrandaplaadid, piirdeliistud, lagede krohviviimistlus, juugendlikud glasuurpott ahjud.
213709	Koidu 8	C	
212795	Koidu 8	B	Viljandi 19.-20. sajandi vahetuse ehitustraditsioone järgiv klassitsistlike elementidega historitsistlik korterelamu. Säilinud algupärane maht ja võrdlemisi algne välisilme.

222779	Posti 26b	C	
215672	Mäe 6 // 6a	B	Viljandile tüüpiline 19.-20. sajandi vahetuse ehitustraditsioone järgiv algselt ühetoaliste üüritubade ja keskkoridoriga elamu. Säilinud on hoone algne maht ja põhikonstruktsioonid.
217743	Mäe 6 // 6a	B	Viljandile tüüpiline 19.-20. sajandi vahetuse ehitustraditsioone järgiv algselt ühetoaliste üüritubade ja keskkoridoriga elamu. Säilinud on algne maht ja põhikonstruktsioonid, hoones on tehtud hilisemaid juurde- ja ümberehitusi.
6368740	Mäe 6 // 6a	C	
214294	Mäe 10a	C	
209810	Mäe 10a	B	Viljandi 19.-20. sajandi vahetuse ehitustraditsioonidega, kuid ümberehituste käigus kujunenud elamu.
211393	Koidu 6	C	
221175	Koidu 6	B	Viljandi 19.-20. sajandi vahetuse ehitustraditsioone järgiv juugend- ja heimatstiili eeskujudega korterelamu. Säilinud algupärane maht, põhikonstruktsioonid ja osa detaile (sh juugendlikke aknaraame, trepikoja puittrepp ja korterite välisuksi).
214913	Koidu 4	B	Viljandi 18. ja 19. sajandi ehitustraditsioone järgiv äri-elamuhuone. Kuulub Tartu tn 19 elamuga ühisesse arhitektuursesse ansamblisse. Hoone maht on kujunenud erinevate ehitusetappide käigus.

216426	Koidu 4	C	
216660	Koidu 2 // Tartu 17	C	
224220	Koidu 2 // Tartu 17	B	Viljandi 19.-20. sajandi vahetuse ehitustraditsioone ja klassitsistlikke Tsaari-Venemaa tüüpfassaade järgiv võrdlemisi autentse välisilmega säilinud hoone. Kuulub Tartu tn 19 elamuga ühisesse arhitektuursesse ansamblisse.
6368728	Tartu 19	C	
213694	Tartu 19	Mälestis	
6355100	Tartu 19	C	
219534	Tartu 19	C	
220738	Tartu 21 // 21a	B	Viljandi 19.-20. sajandi vahetuse ehitustraditsioone järgiv kõrge maakivisokli ja krohvimata tellisfassaadidega korterelamutööstushoone. Teine korrus on ehitatud hiljem. Säilinud on hoone ajalooline välisilme.
7146764	Tartu 21 // 21a	B	Viljandi 19.-20. sajandi vahetuse ehitustraditsioone järgiv kõrge maakivisokli ja krohvimata tellisfassaadidega korterelamu. Teine korrus on ehitatud hiljem. Säilinud on hoone ajalooline välisilme.

214484	Tartu 15a	B	Viljandi 19.-20. sajandi vahetuse ehitustraditsioone järgiv kroonuhuone. Säilinud algupärane maht ja põhikonstruktsioonid.
6970196	Koidu 3	C	
220817	Koidu 5 // Posti 22	Mälestis	
6090087	Posti 20a	C	
210066	Posti 20a	C	
6368878	Posti 20	C	
212000	Posti 20	B	Kaasajal rekonstrueeritud, kuid muinsuskaitseala väärtusi kandev 18. sajandi lõpu ja 19. sajandi alguse klassitsistlik majandushoone.
209011	Lossi 30	C	
216394	Lossi 30	B	18. sajandi lõpu ja 19. sajandi alguse barokk-varaklassitsistlikus stiilis vana-balti tüüpi linnakodaniku elamu. Üks esimesi uuslinna hooneid. Säilinud on ajalooline maht, põhikonstruktsioonid ja mitmed algupärased fassaadidetailid.

208948	Lossi 30	C	
214485	Lossi 28	B	20. sajandi alguse juugendstiilis keskklassi kortermaja. Säilinud algupärane maht ja välisilme, samuti mõningaid interjöörielemente.
220818	Lossi 26	Mälestis	
6368393	Lossi 26	B	Muinsuskaitseala väärtusi kandev tsaariaegne majandushoone. Osaliselt hävinud.
434064	Tartu 15b	B	Kaasajal põhjalikult rekonstrueeritud kuid muinsuskaitseala väärtusi kandev 19. sajandi ehitustraditsioone järginud hoovimaja.
6127662	Tartu 15	B	19.-20. sajandi vahetuse ehitustraditsioone järgiv sõjaväehoone. Säilinud on hoone algupärane maht ja põhikonstruktsioonid, tagumisel fassaadil on hilisem juurdeehitus.
215994	Oru 9	B	Viljandi 19.-20. sajandi vahetuse ehitustraditsioone järgiv elamu-kool. Hea näide 19. sajandi I poole vanabalti tüüpi kuid varaklassitsistlike stiilimõjutustega hoonest. Eksterjäär säilinud autentsena. Kultuurilooliselt oluline hoone piirkonnas.
214358	Oru 9	C	
217814	Oru 9a	B	Muinsuskaitseala väärtusi kandev algupärase välisilmega nõukogudeaegne puidust ridaelamu.

219474	Tartu 24	B	Viljandi 19.-20. sajandi vahetuse ehitustraditsioone järgiv tööstushoone. Hea näide oma ajastu väikelinna tööstuskompleksist.
6355399	Tartu 24	B	Viljandi 19.-20. sajandi vahetuse ehitustraditsioone järgiv tööstushoone. Hea näide oma ajastu väikelinna tööstuskompleksist.
225026	Tartu 24	B	Mitmete algsete detailidega säilinud 19. sajandi II poole elamu-tööstushoone. Hea näide oma ajastu väikelinna tööstuskompleksist. Osa Robert Natuse värvimisvabriku hooneansamblist.
213864	Tartu 26	B	Viljandi 19.-20. sajandi vahetuse ehitustraditsioone järgiv elamu-töökoda. Autentselt säilinud ja suurepärane näide oma ajastu väikeelamu-töökojast.
6127302	Tartu 24a	B	20. sajandi alguse tööstushoone. Hea näide oma ajastu väikelinna tööstuskompleksist. Silmapaistev näide 20. sajandi alguse ekspressionistlikust väikehoone fassaadikujundusest. Osa Robert Natuse värvimisvabriku hooneansamblist.
6355394	Tartu 24a	C	
214922	Tartu 22	B	Viljandi 19.-20. sajandi vahetuse ehitustraditsioone järgiv elamu-tööstushoone. Säilinud on hoone algne maht ja põhikonstruktsioonid.
213537	Tartu 20	B	Silmapaistva välisilmega 20. sajandi alguse suur tellishistoritsistlik äri-kortermaja. Eksterjööris ja interjööris on säilinud mõõdukalt autentseid detaile.
6355374	Tartu 18 // 20	C	

216489	Tartu 18	B	20. sajandi alguse historitsistlik äri- ja kortermaja. Hea ja võrdlemisi autentsena säilinud näide tellishistoritsismist. Autentseid detaile on säilinud eksterjööris ja interjööris mõõdukalt.
223363	Tartu 18	C	
214471	Tartu 16	B	20. sajandi alguse juugendstiilis äri- ja kortermaja. Säilinud algse mahu ja välisilmega. Autentseid detaile on säilinud mõõdukalt.
6368202	Tartu 16	B	Viljandi 19.-20. sajandi vahetuse ehitustraditsioone järgiv abihoone. Üks vähestest nii hästi säilinud kahekorruselistest abihoonetest Viljandis. Lisaks mahule ja konstruktsioonidele on säilinud ka rohkelt autentseid detaile.
6125593	Tartu 14	B	20. sajandi alguse heimatstiilis äri- ja kortermaja, mis on säilinud autentsel mahu, välisilme ja mitmete detailidega.
6355371	Tartu 15	B	20. sajandi alguse silikaattellis-puit vahvärkkonstruktsiooniga abihoone-kuur. Vähestest tänini säilinud vahvärktarindiga abihoonetest Viljandis. Silikaattellise varajane kasutamine.
222841	Lossi 22	C	
6125592	Lossi 20	B	19.-20. sajandil erinevate ehitusetappide käigus kujunenud modernistlik kortermaja. Avatäited ja interjöörid on teise maailmasõja järgsed.
6125591	Lossi 18	B	19.-20. sajandil erinevate ehitusetappide käigus kujunenud modernistlik kortermaja.

216575	Oru 3	C	
215328	Oru 3	C	
217912	Oru 3a	C	
218852	Oru 5a // 5b	B	Viljandi 19.-20. sajandi vahetuse ehitustraditsioone järgiv puukuur-pesuköök.
215165	Oru 5a // 5b	B	Viljandi 19.-20. sajandi vahetuse ehitustraditsioone järgiv tüüpiline elamu. Säilinud on algne hoonemaht, arhitektuurne ilme ja mõningaid autentseid detaile.
211389	Oru 5a // 5b	B	Viljandi 19.-20. sajandi vahetuse ehitustraditsioone järgiv hoovielamu. Säilinud on algupärane maht ja konstruktsioonid, samuti autentseid detaile.
6355379	Oru 7c	C	
506770	Oru 7c	C	
216821	Oru 7a	A	Viljandi 19.-20. sajandi vahetuse ehitustraditsioone järgiv hoovielamu, mille teeb silmapaistvaks suvituskultuurile omane saelõikelise puitpitsiga ruumikas veranda ning esifassaadi konsoolne sisseaste. Interjööris on säilinud algne lagede poola-laudis, seintel on

			kohati vana lubikrohv maalitud tahvelduse ja lillornamendiga.
214669	Oru 7	B	Viljandi 19.-20. sajandi vahetuse ehitustraditsioone ja klassitsistlikke Tsaari-Venemaa tüüpfassaade järgiv elamu-kool. Säilinud algupärase arhitektuurse ilme ja mitmete detailidega.
219259	Oru 7b	B	Muinsuskaitseala väärtusi kandev 19. sajandi abihoone, mis on kaasajal põhjalikult rekonstrueeritud elamuks. Algne maht on ümberehitatud (hoone oli algselt kitsam).
214915	Posti 19	B	Viljandi 19.-20. sajandi vahetuse ehitustraditsioone ja klassitsistlikke Tsaari-Venemaa tüüpfassaade järgiv elamu, säilinud on algupärane maht ja konstruktsioonid, samuti autentseid detaile.
6950263	Posti 19	C	
216157	Koidu 7a	B	Viljandi 19.-20. sajandi vahetuse ehitustraditsioone järgiv elamu. Säilinud on hoone algupärane maht, konstruktsioonid ja üldine arhitektuurne välisilme.
210462	Koidu 7a	C	
6368827	C. R. Jakobsoni 16	B	Viljandi 19.-20. sajandi vahetuse ehitustraditsioone järgiv väikeelamu, von Stryck'i aadlielamu abihoone.
216122	C. R. Jakobsoni 16	B	Mõisnik von Stryck'i historitsistlikus arhitektuuristiilis elamu. Silmapaistev näide 19. sajandi Eesti väikelinna aadlielamust. Säilinud algupärase välisilmega.

6962122	C. R. Jakobsoni 16	C	
219464	C. R. Jakobsoni 16	B	Viljandi 19.-20. sajandi vahetuse ehitustraditsioone järgiv majandushoone, osa von Stryck'i aadlielamu ehitusansamblist. Säilinud algne maht ja põhikonstruktsioonid.
224429	C. R. Jakobsoni 14a	C	
215351	C. R. Jakobsoni 14	B	20. sajandi alguse historitsistlik neorenessanss-stiilis aadliku linnaelamu. Silmapaistev näide Eesti arhitektuuriajaloos stiilipuhtust taotlevast palazzo-hoonetüübist. Säilinud algupärase mahu ja välisilmega, interjöörid on kaasajastatud.
220429	Posti 15	B	Viljandi 19.-20. sajandi vahetuse ehitustraditsioone ja klassitsistlikke Tsaari-Venemaa tüüpfassaade järgiv elamu. Üks varasemaid Uuslinna hoonetest. Säilinud algse mahu ja arhitektuurse ilmega, eksterjööris on mitmeid autentseid detaile.
6255490	Posti 15	C	
216732	Posti 15	C	
215341	Posti 15	B	Viljandi 19.-20. sajandi vahetuse ehitustraditsioone järgiv hoovielamu, mille olemasolev mahuline lahendus ja detailid pärinevad erinevatest ehituseteppidest.
212110	Posti 15	C	

211365	Posti 15b	B	Viljandi 19.-20. sajandi vahetuse ehitustraditsioone ja klassitsistlikke Tsaari-Venemaa tüüpfassaade järgiv elamu. Hoone on üks varasemaid Uuslinna hoonetest ja osa Posti tn 15 hooneansamblist. Säilinud algne maht, põhikonstruktsioonid ja üksikud detailid.
219251	Posti 17	B	Muinsuskaitseala stalinistlikku kihistusse kuuluv 1950. aastate stalinistliku uusklassitsistliku arhitektuuriga administratiivhoone.
214457	Posti 17	C	
210502	Koidu 7b	B	Viljandi 19.-20. sajandi vahetuse ehitustraditsioone järgiv hoovi elamu-pesuköök. Säilinud on algupärane tulemüür ja osa põhikonstruktsioone, hoone on suures osas mahuliselt ümberehitatud.
225353	Lossi 37	B	Hea näide Viljandile tüüpilisest 20. sajandi alguse tellishistoritsistlikust hoonest, mille eksterjööris on säilinud arvukalt autentseid fassaadidetaile.
211748	Lossi 37	C	
212012	Lossi 37	C	
216113	Posti 11	Mälestis	
212797	Posti 9 // 9a	B	Viljandile tüüpiline tellishistoritsistlik 20. sajandi alguse kortermaja. Kaasaegsete lisandustega, kuid suures osas autentse arhitektuurse ilme ja mitmete eksterjööridetallidega hoone. Interjöörides säilinud vaid üksikuid detaile.

216257	Posti 9 // 9a	B	20. sajandi alguse ajalooline äri- ja abihoone. Nõukogude ajal laiendatud ja kaasajal rekonstrueeritud kauplus-garaažiks.
6090853	Posti 7 // 7b	B	19.-20. sajandi vahetuse ehitustraditsioone järgiv kahekorruseline historitsistlik korterelamu, mis on säilinud võrdlemisi autentsena.
6127778	Posti 7 // 7b	B	Viljandile tüüpiline 19.-20. sajandi vahetuse ehitustraditsioone järgiv tellisfassaadidega abihoone.
217647	Posti 7a	B	Viljandi 19.-20. sajandi vahetuse ehitustraditsioone järgiv elamu. Säilinud on hoone põhimaht ja -konstruktsioonid.
6255332	Posti 7a	B	Viljandile tüüpiline 19.-20. sajandi vahetuse ehitustraditsioone järgiv tellistest külseinte ja tulemüüri lihtne abihoone. Säilinud algses mahus, puitosad on uuendatud.
216159	Posti 5 // 5a	B	Viljandile tüüpiline 19.-20. sajandi vahetuse ehitustraditsioone järgiv ühetoaliste üüritubade ja köök-keskkoridoriga elamu. Säilinud on hoone ajalooline põhimaht ja arhitektuurne välisilme.
214071	Posti 5 // 5a	C	
214446	Posti 5 // 5a	B	Viljandi 19.-20. sajandi vahetuse ehitustraditsioone järgiv hoovielamu-abihoone. Säilinud ajalooline maht ja põhikonstruktsioonid, samuti mõningaid autentseid detaile nii eksterjööris kui interjööris.
6126977	Posti 3 // 3a	B	Viljandi 19.-20. sajandi vahetuse ehitustraditsioone järgiv hoovielamu-abihoone. Säilinud ajalooline maht ja põhikonstruktsioonid, samuti autentseid fassaadidetaile.

220747	Posti 3 // 3a	B	19.-20. sajandi vahetuse ehitustraditsioone järgiv kahekorruseline korterelamu, mis on säilinud võrdlemisi autentsena.
214869	Posti 3 // 3a	B	Viljandi 19.-20. sajandi vahetuse ehitustraditsioone järgiv ajalooline abihoone.
508959	Posti 1a	C	
6127309	Posti 1	Mälestis	
231886	Tallinna 18	C	
216573	C. R. Jakobsoni 8	Mälestis	
213680	C. R. Jakobsoni 8	C	
212015	C. R. Jakobsoni 10	B	Viljandile tüüpiline 19.-20. sajandi vahetuse ehitustraditsioone järgiv elamu. Säilinud on algupärane maht, põhikonstruktsioonid, arhitektuurne ilme ja mitmed fassaadidetailid.
6368328	C. R. Jakobsoni 10	B	Viljandile tüüpiline 19.-20. sajandi vahetuse ehitustraditsioone järgiv abihoone. Säilinud on algupärane maht, põhikonstruktsioonid, arhitektuurne ilme ja mõned autentsed eksterjööridetailid.

229962	J. Liivi 3	B	20. sajandi esimesel veerandil, kahes etapis ehitatud ajalooline korterelamu. Säilinud on hoone ajalooline maht, põhikonstruktsioonid ja üksikuid ühekorruselise hoonemahu autentseid detaile. Hoovi pool on tehtud hilisemaid ümberehitusi.
209020	J. Liivi 3	C	
219884	J. Liivi 3	C	
224238	J. Liivi 3	C	
216588	Tallinna 5	Mälestis	
212364	Tallinna 3 // Turu 3	B	Muinsuskaitseala väärtusi kandev ja algupärase mahus säilinud tüüpiline ladu-tootmishoone 20. sajandi kolmandast kümnendist.
6368349	Tallinna 3 // Turu 3	B	Muinsuskaitseala väärtusi kandev ja algupärase mahus säilinud 1930. aastatest pärinev tüüpiline tellistest ladu-tootmishoone.
6127490	Tallinna 3 // Turu 3	B	Osaliselt kaasajal ümberehitatud, kuid kultuuriloolise tähtsusega 19. sajandil ehitatud Viljandi mõisa kõrtsihoone.
214590	Tallinna 3 // Turu 3	B	Viljandi majandusajaloolise tähtsusega 20. sajandi alguse ärihoone.

213748	Tallinna 3 // Turu 3	C	
219846	Vaksali 2a	C	
6133725	Kaalu 2 // Vaksali 4	C	
471235	Kaalu 2 // Vaksali 4	A (sammastega hoone)	Eestis haruldane näide 1950. aastate stalinistlikust spordihoonest, millel on säilinud algupärase avatäited ja fassaadidekoor, suures osas ka algne ruumiplaneering ning arvukalt interjööridetaile. Siseplaneeringult on hoone suures osas autentne. Säilinud on esimese korruse puitustega tambur, fuajee ja peegelpildis kahe marsiga paraadtrepp, lagede karniisid, tahveldused ja stukkdekoor, sammastena kujundatud tugipostid. Suures spordisaalis on säilinud lakitud vineerist seinalambriis, radiaatori restid, väikeses saalis vineerist lambrii. Paljud algsed tahvlitega siseuksed on säilinud. Hoones on säilinud ka algset mööblit ja spordiriistasid.
471235	Kaalu 2 // Vaksali 4	C (hilisem lisandus)	
213148	Vaksali 2	C	
214416	Vaksali 2	C	

215660	Oru 15 // 15a	B	Väga hästi säilinud Viljandile tüüpiline 19.-20. sajandi vahetuse ehitustraditsioone järgiv korterelamu. Interjööris on säilinud lihtpottahje ja pliite, profileeritud piirdeliistudega tahveluksi ja laudpõrandaid.
219229	Oru 15 // 15a	Mälestis	
217648	Oru 15 // 15a	C	
6355318	Roosi tn 3	C	
6883097	Supeluse 10	C	
210440	Supeluse 10	C	
6127785	Roosi 5/1	C	
6127786	Roosi 5/2	C	
214173	Supeluse 8	C	

213366	Supeluse 8	B	Hästi säilinud kahest vanemast ehitusetapist koosnev Viljandi 19.-20. sajandi vahetuse ehitustraditsioone järgiv ühe- ja kahekorruseline korterelamu.
213366	Supeluse 8	B	Viljandi 19.-20. sajandi vahetuse ehitustraditsioone kahekorruseline kuur.
213355	Oru 11	B	Kahest hoonemahust kokku liidetud Viljandile tüüpiline 19.-20. sajandi vahetuse ehitustraditsioone järgiv autentse välisilme ja arvukate autentsete eksterjööridetailidega säilinud korterelamu.
6090854	Oru 11	C	
227336	Oru 13	B	Viljandile tüüpiline 19.-20. sajandi vahetuse ehitustraditsioone järgiv elamu. Säilinud on ajalooline maht, põhikonstruktsioonid ja mitmeid autentseid detaile eksterjööris ja interjööris.
6355337	Oru 13 // 13a	C	
6126988	Oru 13a	C	
214096	Oru 25	B	19. sajandi lõpul ehitatud Viljandi kõrgklassi kuuluva Schöler'i perekonna suvemaja, mis on säilinud võrdlemisi algupärase arhitektuurse ilme ja mitmete autentsete eksterjööridetailidega.
6091311	Oru 25	C	

216719	Oru 27	C	
212117	Oru 27	C	
213461	Oru 27	B	Viljandi 19.-20. sajandi vahetuse ehitustraditsioone järgiv abihoone.
223270	Vabaduse 2	A	Ajalooline Eesti Panga hoone, mis on taastatud stalinistlikus stiilis ning moodustab osa südalinna stalinistlikust ansamblist koos kultuurimaja ja spordihoonega. Linna keskväljaku dominant. Säilinud on hoone taastamisjärgne interjäär.
213737		C	
222093	Vabaduse 4	C	
220153	Vabaduse 6	Hoone puudub	
224688	Tasuja pst 4	Mälestis	
212897		B	Viljandi mõisa ajaloolise abihoone vundamendile ehitatud uus abihoone.

220151	Tasuja 6	Mälestis	
215195	Talli 5	B	Viljandi mõisahoonete ansamblisse kuuluv mõisa kõrvalhoonest ümberehitatud elumaja.
471233	Talli 5A	B	Viljandi mõisahoonete ansamblisse kuuluv mõisa kõrvalhoonest ümberehitatud elumaja.
545330		C	
471756	Lossimäed	C	
217793	Talli 6	B	Viljandi mõisa valitsejamaja, mis kuulub mõisahoonete ansamblisse.
217282		C	
217335	Hariduse 7	B	Viljandi mõisa moonakatemaja, mis kuulub mõisahoonete ansamblisse.
213061	Hariduse 12A	Mälestis	

206296		C	
6090434		Hoone puudub	
209623		C	
206276		Hoone puudub	
6090435		C	
220586	Hariduse 5	B	Viljandi funktsionalismi paremikku kuuluv linnavilla tüüpi eluhoone.
224417		C	
6368606	Hariduse 3A	C	
210342	Hariduse 3	C	

212776		B	1930. aastatest pärinev funktsionalistlik elamu.
436610	Hariduse 1A	C	
6744251		C	
219644	Vaksali 3	B	Viljandile tüüpiline tellishistoritsistlik 20. sajandi alguse eluhoone. Säilinud algse mahu, põhikonstruktsioonide ja üldjoontes algupärase arhitektuurse ilmega.
215813		C	
6548786	Vaksali 3A/1	C	
219470	Vaksali 3A/2	C	
212034		C	
216638	Kauba 9	A	Valdavalt autentse eksterjööri ja osaliselt ka interjööriga säilinud Viljandi 18.-19. sajandi ehitustraditsioone järgiv klassitsistlik kivihoone. Interjööris on säilinud mitmeid juugendlikke siseuksi, ahjusid ja treppe.

223191	Kauba 11	B	Viljandile tüüpiline 20. sajandi alguse tellishistoritsistlik hoone. Erinevatel ehitusetappidel lisandunud hoonemahud järgivad algupärast stiili ja materjalikasutust.
6970075	Tasuja 3	C	
7026463		C	
6125222		C	
216484	Pikk 2A	B	Suure vanuseväärtusega aidahoone 18. sajandi lõpust. Viljandi vanalinna kõige suurem kõrvalhoone, mis on säilinud algupärase mahus.
212030	Pikk 2B	B	Viljandile tüüpiline 19. sajandi lõpul ehitatud tellishistoritsistlik majandushoone. Säilinud on kaasajal korrastatud hoone algupärane maht ja kõrge maakividest sokkel.
225917	Pikk 2C	C	
212799	Pikk 4	Mälestis	
215361	Pikk 6/8/10	Mälestis	

215126		B	Muinsuskaitseala väärtusi kandev ajalooline Jaani kiriku juurde kuuluv kõrvalhoone.
209311		C	
219488		A	Viljandile tüüpiline, valdavalt autentsena säilinud välisilme ja interjööriga tellishistoritsistlik ajaloolise väärtusega hoone, mille ruumides on säilinud algupärased puitpõrandad, siseuksed, ahjud, metallist keerdtrepp ja balustraadiga puittrepp.
212018		B	Viljandile tüüpiline 19.-20. sajandi vahetuse ehitustraditsioone järgiv tellishistoritsistlik kõrvalhoone, mis kuulub Jaani kiriku pastoraadi hoonete ansamblisse.
216560		A	Hästi säilinud eksterjööri ja interjööriga 20. sajandi alguse elamu. Interjööris on säilinud algupäraseid tahveluksi ja parkettpõrandaid.
218574		C	
217102	Lossi 2	C	
212767		B	Viljandile tüüpiline 19.-20. sajandi vahetuse ehitustraditsioone järgiv elamu. Säilinud on hoone algupärane maht, põhikonstruktsioonid ja arhitektuurne välisilme.
218001	Pikk 14	C	

219102	Pikk 14A	B	Ajalooline 19. sajandi teisest poolest pärinev majandushoone ja elamu. Säilinud on hoone ajalooline põhimaht, konstruktsioonid, arhitektuurne välisilme ning osa autentseid eksterjöörü ja interjöörü detaile.
6126169	Pikk 16	B	Muinsuskaitsealale iseloomulik ajalooline puidust elamu. Väärtuslikke detaile ei ole kaasaja remontide käigus säilinud.
209595		C	
214098	Pikk 18	C	
216574		B	Muinsuskaitseala väärtusi kandev, 19. sajandist pärinev kõrval- ja eluhoone. Säilinud algupärase mahuga, kuid praeguse välisilme saanud 20. sajandi alguses.
214076	Pikk 18A	B	Viljandile tüüpiline 20. sajandi alguse ehitustraditsioone järgiv tellishistoritsistlik eluhoone. Säilinud on algupärane maht ja välisilme, kaasajal on lisatud hoonega sobiv juurdeehitus.
6355452		C	
211988	Pikk 20 / 20A	B	Muinsuskaitseala väärtusi kandev peaaegu esialgses mahus rekonstrueeritud laudvoodriga korterelamu.
6091314		Hoone puudub	

212030		Hoone puudub	
6091313		Hoone puudub	
6090429		Hoone puudub	
8658541		C	
6090428		Vare	
214190	Pikk 28	B	Muinsuskaitseala väärtusi kandev, 20. sajandi alguse mahtudega eluhoone.
219921	Pikk 41	Vare	
7063174		C	
213830	Pikk 39	B	Oluline näide Viljandis väheesinevast historitsistlikus stiilis puitvillast. Säilinud on väärtuslik ja unikaalne tiseritööna valminud puidust välisuks ja selle esine keraamilistest plaatidest põrand.

212438	Pikk 37	C	
210937	Pikk 35	C	
6090427		C	
224231	Pikk 33	B	Silmapaistev näide Viljandi heimatarhitektuuri stiilis villast. 1930. aastatel korterelamuks ümberehitatud, kuid säilitanud algse mahu ja arhitektuurse välisilme.
210768	Trepimägi 2A	B	Viljandi 19.-20. sajandi vahetuse ehitustraditsioone järgiv puitklassitsistlik elamu. Säilinud on hoone ajalooline põhimaht ja arhitektuurne välisilme.
217847		C	
215996	Laidoneri plats 1	B	Hea näide 1920. aastate hilisjuugendliku vormikeelega korterelamust.
218906	Laidoneri plats 3/3A/3B	Mälestis	
217796		B	Viljandi vanalinnale tüüpiline 19. sajandi puitarhitektuuri esindav väikeelamu. Säilinud on hoone algupärane maht, põhikonstruktsioonid ja arhitektuurne välisilme.

216175		B	Viljandi 19.-20. sajandi vahetuse ehitustraditsioone järgiv tellisestega kõrvalhoone. Säilinud on maakivivundament ja tellisseinad.
225271	Laidoneri plats 5/5A	B	Ajaloo- ja linnaruumilise väärtusega, algselt 18. sajandi ehitatud, kuid hiljem neoklassitsistliku ilme saanud hoone. Kuulub Viljandi neoklassitsistlike kivihoonete rühma. Interjööris säilinud muljetavaldav katusekonstruktsioon ja graniitastmetega trepp.
6368211		C	
213444		B	Muinsuskaitseala väärtusi kandev 19. sajandist pärinev abihoone. Hiljem ümberehitatud, kasutades algupärase hoone seinakonstruktsioone.
211505	Laidoneri plats 5B	C	
216559	Lutsu 1	B	Viljandi vanalinna vanimat kihistust esindav, 18. sajandist pärinev ja algses mahus säilinud eluhoone.
6368613		C	
6355422		C	
210371	Lutsu 1A	B	Viljandi vanalinna vanimat kihistust esindav, 18. sajandist pärinev eluhoone. Säilinud on hoone algupärane maht, põhikonstruktsioonid, välisilme ja üksikud algupärased detailid.

227156		B	Viljandi vanalinna vanimat kihistust esindav, 18. sajandist pärinev, elamuga kokku ehitatud abihoone.
505810	Lutsu 3/3A	B	Viljandile tüüpiline tellishistoristslik, autentselt säilinud mahtude ja välisilmega hoone, mis on hiljem krohvitud.
6368274		B	Viljandile tüüpiline ajalooline abihoone.
504886		B	Viljandile tüüpiline, lihtne ajalooline puitelamu.
224069		Mälestis	
212188	Lutsu 5/Pikk 25	B	Viljandile tüüpiline 19. sajandist pärinev puidust eluhoone. Säilinud algupärase mahu, konstruktsioonide ja välisilmega.
212480		B	Viljandi 19.-20. sajandi vahetuse ehitustraditsioone järgiv puidust kõrvalhoone. Praegune 20. sajandist pärinev hoonemaht on ehitatud 19. sajandi vundamendile.
227333		B	Algupärase mahu ja välisilmega säilinud Viljandi 18.-19. sajandi ehitustraditsioone järgiv klassistslik puitelamu.
6902416	J. Laidoneri plats 9	C	

220530		B	Viljandi 19.-20. sajandi vahetuse ehitustraditsioone järgiv elu- ja abihoone. Ajaloolise mahu ja välisilmega säilinud hoone, mille esimese korruse kivist maht pärineb 19. sajandi keskpaigast ja puidust teine korrus on ehitatud 20. sajandi algul.
6902417	J. Laidoneri plats 9B	C	
216505		B	Viljandile tüüpiline 19.-20. sajandi vahetuse ehitustraditsioone ja klassitsistlikke Tsaari-Venemaa tüüpfassaade järgiv elamu, mis on säilitanud ajaloolise mahu ja välisilme.
6902418	J. Laidoneri plats 9A	C	
214454		B	Hästi säilinud Viljandi 19.-20. sajandi ehitustraditsioone järgiv ajalooline kahekorruseline puithoone.
210069	J. Laidoneri plats 7	C	
218907		B	Viljandi 19.-20. sajandi ehitustraditsioone järgiv tellishistoritsistlik hoone, mille otsaviil on hea näide pritskrohviga juugendstiilist.
6976713	Lutsu 4	C	
214472	Lutsu 6	B	Viljandi 19.-20. sajandi ehitustraditsioone järgiv puidust eluhoone, mis esindab vanalinna varasemat ühekorruseliste puitelamutega hoonestuskihistust. Hästi säilinud algupärase

			välisilme ja eksterjööridetailide ning võlvitud keldritega elamu.
6962226		C	
6127337	Lutsu 6A	C	
	Lutsu 8A	Hoone puudub	
219635		B	Algupärase arhitektuurse ilme ja arvukate eksterjööridetailidega säilinud silmapaistev näide Viljandi tellishistoritsistlikust hoonest.
219646		C	
210730		C	
218880		B	Muinsuskaitseala väärtusi kandev 18.-19. sajandist pärinev puidust eluhoone, mille pritskrohvitud fassaadidega arhitektuurne ilme on kujunenud 1920. aastate ümberehituse käigus.
214348		C	

224404		B	Väga hea näide Viljandi klassikalisest vahvärkkonstruktsioonis abihoonest, millel on oluline roll vanalinnale iseloomulike väärtuste kandjana.
214486		B	Silmapaistev näide Viljandi puitklassitsistlikust hoonest. 18. sajandist pärinev autentse mahu, välisilme ja fassaadidetailidega säilinud elamu omab nii ajaloolist kui arhitektuurset väärtust. Interjööris on säilinud poola laudisega puittaladel vahelaed, mantelkorsten ja puidust tahveluksi.
210779		B	Silmapaistev näide tüüpilisest 19. sajandi alguse Viljandi hoovihoonest. Säilinud on hoone algne maht, osa fassaadiviimistlust ja poola laudisega kaetud puidust talalaed interjööris.
214927		B	Silmapaistev näide tüüpilisest 19. sajandi alguse Viljandi hoovihoonest. Säilinud on hoone algne põhimaht, osa eksterjööridetaile ja karniisidega pottahjud ning tahveluksed interjööris.
219845		C	
227158	Lossi 6/6A/6B	B	Silmapaistev näide 20. sajandi alguse Viljandi vanalinna historitsistlikust nurgatorniga puithoonest. 18. sajandisse ulatuva ajalooga hoone maht ja välisilme pärinevad 20. sajandi teisest kümnendist.
6978283		B	Muinsuskaitseala väärtusi kandev, ajalooliste mahtude ja välisilmega säilinud 20. sajandi alguse kahekorruseline puithoone.
210603		C	
6127658	Lossi 7	B	Näide ajaloolise mahu ja fassaadikujundusega säilinud Viljandi 20. sajandi alguse juugendlike sugemetega hoonest.

215561		C	
219261		Hoone puudub	
213286		B	Hea näide Viljandi 19. sajandi puitklassitsistlikust hoonest. Tõenäoliselt 18. sajandisse ulatuva ajalooga hoone on oma arhitektuurse välisilme saanud 19. sajandi teisel poolel.
6368843		C	
226942	Lossi 5	C	
219060	Lossi 3	A	Valdavalt autentsena säilinud Viljandile tüüpiline tellishistoritsistlik hoone. Interjööris on säilinud tahveluksed ja üks lihtpottidest karniisiga ahi.
209013		B (tänavapoolne maht)	Viljandi muinsuskaitsealale iseloomulik kõrvalhoonest ehitatud elamu.
209013		C (madalam hoovipoolne maht)	
6976987	Pikk 15	C	

220590		B	Silmapaistev näide Viljandi puitklassitsistlikust hoonest. Võrdlemisi autentse välisilme, mahtude ja mitmete fassaadidetailidega säilinud elamu.
220406		C	
6368646	Pikk 13	C	
6744297	Sepa 4	Hoone puudub	
212782	Sepa 4	B	Muinsuskaitseala väärtusi kandev 19. sajandist pärinev kivihoone. Viljandi ühekorruseliste telliselamute kihistuse hästi säilinud näide.
213335	Sepa 6	Hoone puudub	
217180	Sepa 8	B	Muinsuskaitseala väärtusi kandev ajaloolise välisilmega säilinud kõrvalhoonest ümber ehitatud elamu.
216797		B	Viljandi 19. sajandi ehitustraditsioone ja klassitsistlikke Tsaari-Venemaa tüüpfassaade järgiv elamu. Ajaloolise mahu ja välisilmega säilinud näide Viljandi puitklassitsistlikust hoonest.
6130770	Pikk 11	C	

219114		B	19.-20. sajandi vahetuse ehitustraditsioone järgiv Viljandi vanalinnas ebatüüpiline kahekorruseline puidust korterelamu.
6130771	Pikk 9	B	Viljandile iseloomulikku tellishoonete kihistust esindav ajalooline abihoone.
6126167	Pikk 7	B	19.-20. sajandi vahetuse ehitustraditsioone järgiv mitmes ehitusetapis valminud ajalooline krohvitud tellishoone.
219104	Pikk 3D	C	
217798	Pikk 3C	B	Ajalooline puidust abihoone, millele hiljem on lisatud elamufunktsioon. Viljandile tüüpilise mitmekihilise hoovihoonestuse näide.
224213	Pikk 5A	B	Viljandi 19.-20. sajandi vahetuse ehitustraditsioone järgiv abihoone-elamu. Silmapaistev näide autentselt säilinud eksterjöörü ja mitmete fassaadidetailidega tellishistoritsistlikust kõrvalhoonest.
225446		B	Viljandile tüüpiline kahekorruseline tellishistoritsistlik hoone. Säilinud on algupärane maht ja põhikonstruktsioonid, osaliselt ka fassaadide kujunduselemendid.
214032	Pikk 5	C	
468107	Munga 7	B	Silmapaistvalt autentse välisilmega säilinud näide Viljandi varasemast puithoonete kihistusest.

508227	Munga 5	C	
6125986	Munga 5	C	
223368	Lossi 13	B	Viljandi 19. sajandi ehitustraditsioone ja klassitsistlikke Tsaari-Venemaa tüüpfassaade järgiv elamu. Hea näide Viljandi vanalinna puitklassitsistlikust hoonest. Säilinud on ajalooline põhimäht ja suur osa esifassaadi arhitektuurseid detaile.
218527	Lossi 11	Mälestis	
213186	Lossi 11A	Mälestis	
6744295	Munga 2A	Hoone puudub	
ETAK kood puudub		C	
6744296	Munga 4	C	
214655	Munga 4	B	Viljandi vanalinna 19. sajandi lõpu kahekorruseliste puitelamute kihistuse üks vanemaid ja võrdlemisi autentsena säilinud näiteid.

216756	Kauba 5//5A	C	
6131611	Kauba 5	B	Viljandi 19. sajandi ehitustraditsioone ja klassitsistlikke Tsaari-Venemaa tüüpfassaade järgiv elamu. Silmapaistev ja autentse ilme ning arvukate fassaadidetailidega säilinud näide Viljandi vanalinna iseloomustavast puitklassitsismi kihistusest.
6125748	Kauba 5A	B	Oluline ja võrdlemisi autentse eksterjööoriga säilinud näide Viljandi vanalinnale tüüpilisest tellishistoritsismi kihistusest.
6355601	Munga 6, Pikk 3, Kauba 7	C	
217789		B	Näide võrdlemisi algupärase välisilmega säilinud 1930. aastate algul ehitatud hilisjuugendlike ja traditsionalistlike elementidega korterelamust.
214946		B	Silmapaistev näide Viljandi vanalinnale tüüpilisest tellishistoritsistlikust hoonest. Säilinud algupärase mahu ja valdavalt autentse arhitektuurse ilme ning fassaadidetailidega.
210471		B	Hea näide Viljandi vanalinnale tüüpilisest tellishistoritsistlikust hoonest. Osaliselt on säilinud algupärane fassaadilahendus.
219447	Kauba 3	Hoone puudub	
6125749	Kauba 1B	B	Hästi restaureeritud näide Viljandi varasemast ühekorruselisest puitklassitsistlikust hoonest.

213753		C	
211387	Kauba 1A	B	19. sajandi ehitustraditsioone järgiv ühekorruseline väikeelamu ja -ärihoone, mis on säilinud algupärase mahu ja arhitektuurse välisilmega.
213565		B	Silmapaistev ja autentse eksterjööoriga säilinud näide Viljandile tüüpilisest kahekorruselisest tellishistoritsistlikust hoonest.
6962190	Lossi 15	B (tellistest osa)	Viljandile tüüpilise ajaloolise tellistest kõrvalhoone näide.
6962190	Lossi 15	C (laudadest osa)	
6126715	Lossi 17	B	Viljandile tüüpiline tellishistoritsistlik hoone. Säilinud on hoone algupäevane maht, tellistest välisseinad ja räästaalune ehiskarniis, avad on ümberehitatud.
6126714	Lossi 19	B	18. sajandist pärinev varase kroonuahitektuuri ainus säilinud näide Viljandis. Hoone tänapäevane ilme on kujunenud 19. ja 20. sajandi ümberehituste käigus.
6126716	Väike-Turu 1	C	
6126717	Väike-Turu 1A	B	Viljandile tüüpiline tellishistoritsistlik hoone. Hoone maht ja tänaväärse fassaadi arhitektuurne ilme on säilinud algupärasena.

216138		C	
219887	Väike-Turu 1B	C	
6126712	Väike-Turu 1C	B	Viljandile tüüpiline ajalooline tellistest abihoone.
6126713		B	Suure ajaloo- ja ühiskondliku väärtusega Viljandi ajalooline kreisikohtuhoone, mis 1925. aastal ehitati ümber tuletõrjehooneks.
206795		C	
218934		C	
226931	Väike-Turu 3	B	Ajalooline töökoja- ja eluhoone.
214838		B	Muinsuskaitseala väärtusi kandev ajalooline puidust hoovielamu.
219636		B	Muinsuskaitseala väärtusi kandev ajalooline vahvärkdekooriga kaupluse- ja tööstushoone.

6368800		B	Muinsuskaitseala väärtusi kandev ajalooline vahvärkdekooriga kaupluse- ja tööstushoone.
213518	Kauba 8	B	Algupärase mahu ja arhitektuurse ilmega säilinud Viljandile tüüpiline ühekorruseline tellishistoritsistlik hoone. Hoovifassaadi eenduval puidust trepikojal on väga väärtuslik klassitsistlik uks, mis tõenäoliselt pärineb mõnelt teiselt, vanemalt hoonelt.
224209	Kauba 4	B	Algupärase mahu ja arhitektuurse ilmega säilinud Viljandile tüüpiline ühekorruseline tellishistoritsistlik hoone.
6368920	Kauba 4A	B	Viljandile tüüpiline ühekorruseline tellishistoritsistlik hoovihoone.
223189	Tallinna 2	B	18. sajandist pärinev ühekorruseline puitklassitsistlik hoone, millel on säilinud algupärane maht ja põhikonstruktsioonid. Fassaadid ja interjöörid on ümberehitatud.
215685	Tallinna 2A	C	
6127448	Tallinna 2B	C	
214637	Tallinna 4	C	
6368963		B	Hea näide Viljandi ajaloolisest keraamilistest tellistest ja puidust ehitatud abihoonest.

218107		B	Hea näide Eesti Vabariigi ajal rajatud pultkatusega kauplusehoonest.
225916	Tallinna 4A	B	Hea näide Viljandi ajaloolisest keraamilistest tellistest abihoonest.
228098	Tallinna 6	B	Esinduslik näide varasemast hoonestusest ümberehitatud Viljandi vanalinna juugendstiilis krohvitud tellishoonest.
6125295	Tallinna 8	B	Muinsuskaitseala väärtusi kandev varasemast kõrtsihoonest 1920. aastatel ümberehitatud mansardkatusega kivist ärihoone.
	Tartu 2	Hoone puudub	
215674	Tartu 4A	B	Hea näide Tartu tänava vanemast hoonestusest ja Viljandi vanalinna puitklassitsismi kihistusest.
207055	Tartu 4C	C	
6133747	Arkaadia aed 3	C	
6131005	Arkaadia aed 5	C	

224532	Tartu 4	B	Viljandi 19. sajandi ehitustraditsioone ja klassitsistlikke Tsaari-Venemaa tüüpfassaade järgiv elu- ja ärihoone. Hea näide algse mahu ning mitmete fassaadidetailidega säilinud Viljandi puitklassitsistlikust hoonest.
219626	Tartu 6	B	Näide 1920.-1930. aastatel ümberehitatud Viljandi puitklassitsistlikust hoonest.
216158	Tartu 6A	B	Algupärase põhimahu säilitanud 19. sajandi II poolest pärinev kauplusehoone.
212195	Tartu 8 ja 8a	B	Näide Viljandile tüüpilisest väikesest puitklassitsistlikust ärihoonest.
6089750		C	
—	Lossi 25	Hoone puudub	
—	Lossi 23	Hoone puudub	
—	Lossi 21	Hoone puudub	
217746	Väike -Turu 2A	B	Viljandile tüüpiline ühekorruseline tellishistoritsistlik hoone, mis on säilinud algupärase mahu ja fassaadidekooriga.

212004		C	
216799	Väike -Turu 4	B (puitosa)	Autentsena säilinud välisilme ja fassaadidekooriga 19.-20. sajandi Viljandi ehitustraditsioone järgiv kahekorruseline puithistoritsistlik korterelamu.
216799	Väike -Turu 4	C (hoovitiib)	
215382	Väike -Turu 6	B	Näide algupärase mahu ja välisilme, kuid 1930. aastatel ümberehitatud aknaavadega Viljandi vanalinna ühekorruselisest puitklassitsistlikust hoonest.
6131500		C	
216810	Väike -Turu 6A	B	19. sajandist pärinev kaasajal osaliselt rekonstrueeritud ajalooline puithoone.
219009	Väike -Turu 6B	B	Tüüpiline näide 19. sajandi hoovielamust.
7063243		C	
6752353	Väike -Turu 8A	C	

6752354	Arkaadia aed 4	C	
216391	Väike -Turu 8	B	Näide Viljandi varasemast puitklassitsistlikust elamust. Säilinud on hoone algupärane põhimaht, fassaadide välisilme ja interjööri mantelkorstenkööök.
6090856		C	
215010	Väike -Turu 8C	B	Hea näide ajaloolisest abihoonest ehitatud puitelamust.
209792		Hoone puudub	
6125298	Kauba 12	B	Muinsuskaitseala väärtusi kandev 18. sajandi puithoone rekonstrueeritud koopia, näide nõukogudeaegsest restaureerimispraktikast.
226961	Tallinna 14/Posti 2	Mälestis	
219055		B	Viljandile tüüpiline ühekorruseline tellishistoritsistlik hoone.
212185	Posti 4	B (vana puidust osa)	Näide algupärase põhimahu ja välisilmega säilinud Viljandi ühekorruselisest puitklassitsistlikust hoonest.

213185		C (kaasaegne osa hoovi pool)	
214923	Posti 6	B	Üks esimesi juugendstiilis hooneid Viljandis. Kivihoone praegune ilme on kujunenud erinevate ümberehitusetappidega.
212204		C	
213508	Posti 8	B	Näide Viljandi hilisklassitsistlikust puithoonest. Säilinud on hoone algupärane põhimaht ja tänaväärse fassaadi arhitektuurne ilme.
6924439		C	
212299		Hoone puudub	
210473	Posti 10	B	Viljandile tüüpiline tellishistoritsistlik hoone, millel on säilinud algupärane põhimaht ja tänavapoolse otsafassaadi arhitektuurne ilme.
217750		C	
217159	Posti 12,12A	B	Viljandi 1930. aastatel ehitatud väike-korterelamu hästi korrastatud näide.

214212		B	Tüüpiline näide abihoonest ehitatud korterelamust.
212921		C	
212106		C	
6125579		B	Näide erinevate 19. sajandi ehitusetappide käigus kujunenud Viljandi puitklassitsistlikust hoonest.
224216		B	Haruldane näide 19. sajandi rõhtpalkidest abihoonest, mis on säilinud võrdlemisi autentse välisilmega.
213313	Posti 14,14A	C	
6125580	Posti 16	B	Ajalooline tööstushoone, mis on ehitatud ilmselt 19. sajandi lõpus ning tähelepanuväärne silindervõlvidega keldrite poolest.
230040	Lossi 35	Mälestis	
6125581	Lossi 33	B	Autentse välisilme ja fassaadidetailidega säilinud Viljandile tüüpiline tellishistoritsistlik hoone.

	Lossi 31A	Hoone puudub	
6353683	Lossi 31B	C	
	Lossi 31C	Hoone puudub	
6125433	Lossi 31	B	
211290	Lossi 29/ Tartu 11	Mälestis	
6125432	Tartu 9	B	Näide Viljandi juugendstiilis äri- ja eluhoonest. Säilinud on hoone algupärane maht, põhikonstruktsioonid ja osa fassaadilahendusest.
215020	Tartu 7	B	Ajalooline ühekorruseline tellistest ärihoone. Fassaadid on ümberehitatud, kuid säilinud on hoone algupärane maht ja silindervõlvidega kelder.
7740338	Tartu 7A, 7B, 7C, 7D	B	Silmapaistev näide kaasaegsest arhitektuurist Viljandi muinsuskaitsealal.
212750		B	Autentsena säilinud näide 19. sajandi traditsioonilisest rõhtpalk konstruktsioonis kõrvalhoonest. Hoone all on säilinud ka maakivist kelder.

217176		B	Oluline osa Viljandi ajaloolisest hoonestusstruktuurist. Võrdlemisi hea näide sajandipikkusest abihoonest elamuks muutmise protsessist.
7740336		C	
6744560		Hoone puudub	
6127618		B	Näide 18. sajandisse ulatuva ajalooga Viljandi puitklassitsistlikust hoonest. Säilinud on hoone ajalooline põhimaht ja konstruktsioonid, maakivist keldrid ja osa fassaadikujundusest.
209965	Tartu 5	C	
225275		B	Viljandi 19.-20. sajandi vahetuse ehitustraditsioone järgiv kahekorruseline puidust korterelamu.
213788	Tartu 5A	C	
220248	Tartu 5B	B	19.-20. sajandi ehitustraditsioone järginud ajaloolisest abihoonest ehitatud elamu.
212401	Tartu 5C	B	19.-20. sajandi ehitustraditsioone järginud ajaloolisest abihoonest ehitatud elamu.

6126335		B	19.-20. sajandi ehitustraditsioone järginud ajaloolisest abihoonest ehitatud elamu.
6923746	Tartu 5D	C	
221014		B	19. sajandisse ulatuva ajalooga, 1925. aastal olemasolevas mahus väljaehitatud elamu-ärihoone.
210557		C	
6127003		B	Viljandi 19.-20. sajandi ehitustraditsioone järginud ajalooline hoovihoone.
217943		C	
6368878		Hoone puudub	
214737	Tartu 3, 3A	C	
6255407	Tartu 1A	C	

209897		B	19. sajandisse ulatuva ajalooga, 1924. aastal juugendliku välisilme saanud krohvitud fassaadidega puidust kauplusehoone.
6127002	Tartu 1B	B	19. sajandisse ulatuva ajalooga, algelt klassikalise ulualuse ja vintskapiga aidahoonest ümberehitatud ühekorruseline puidust elu- ja ärihoone.
223536	Tartu 1C	B	Algupärase fassaadidekooriga säilinud Viljandile tüüpiline tellishistoritsistlik abihoone.
222223		B	Algupärase põhimahu ja -konstruktsioonidega säilinud muinsuskaitseala väärtusi kandev ajalooline rõhtpalkseintega kauplusehoone, mille peamiselt klassitsistlikke ja juugendlikke elemente kombineeriv välisilme on kujunenud erinevate ümberehituste käigus.
7038942		C	
6127001		B	Tõenäoliselt 19. sajandi II poolest pärinev, tüüpilist ulualusega ajaloolise aidahoone tüüpi esindav kõrvalhoone.
6744555	Tallinna 12	C	
214473	Laidoneri plats 8	A	Autentsena säilinud mahu, välisilme ja fassaadidekooriga säilinud historitsistlik esindushoone. Spetsiaalselt hotelliks kavandatud hoone on ehitusjärgselt olnud silmapaistvamaid hooneid Viljandis. Interjööris on säilinud mitmeid ajaloolisi elemente, sh keldrid ja algupäraste piiretega trepid.

218881	Laidoneri plats 10	Mälestis	
224090	Lossi 14	B	Algupärase mahu ja arhitektuurse ilmega säilinud näide Viljandi vanalinna väikesemahulisest puitklassitsistlikust hoonest.
436605	Lossi 14A	C	
220741	Linnu 2	A	Silmapaistev näide Viljandi funktsionalistlikust esindushoonest, mis on säilinud suhteliselt autentsena nii eksterjööris kui ka interjööris.
504888	Linnu 4	B	Ajaloolise ja linnaruumilise väärtusega, 19. sajandisse ulatava ajalooga, kuid 1920. aastate ümberehitustega olemasoleva mahu ja välisilme saanud ajalooline koolihoone. Interjöörides on säilinud ajaloolisi tahveluksi, seinalambriisid ja treppe.
504100		B	Tüüpiline näide 19. sajandi I poole Viljandi puithoonest, mis on säilinud algupärase mahu, põhikonstruktsioonide ja üldise arhitektuurse ilmega.
503489		Hoone puudub	
220427	Oru 8, Oru 8a	B	Viljandile tüüpiline 19.-20. sajandi vahetuse ehitustraditsioone järgiv kahekorruseline tellishistoritsistlik hoone.
216087		C	

6127452		B	Muinsuskaitseala väärtusi kandev, 19. sajandi algusesse ulatuva ajalooga, erinevate ehitusetappidega kujunenud tööstushoone.
211383	Oru 10	C	
6744253	Talli 2	C	
212034	Vaksali 3a/2	C	
6976673	Koidu 4	C	
6255519	Tartu 48	C	
6368833	Munga 7	C	
6850821	Ranna pst 1/1	B	Hästi säilinud 1960. aastate modernistliku arhitektuuriga linnastaadioni sissepääs-pääslahoone.
6355250	Järve 6	C	

6950259	Koidu 7b	C	
6752407	Järve 6	C	
6355428	Lossi 6 // 6a // 6b	Vundament	
6255755	Hariduse 16a	C	
215836	Ranna pst 1/2	B	Hästi säilinud 1960. aastate modernistliku arhitektuuriga linnastaadioni sissepääs-pääslahoone.
6902418	J. Laidoneri plats 9a	C	
216730	Hariduse 16	C	
740962	Pikk tänav T3	C	
6752357	Kauba 4	C	

8172141	J. Laidoneri plats 5c	B	Viljandi ajalooline veetorn, mis on ehitatud 20. sajandi alguses ning on linna oluline maamärk ja sümbol tänapäevalgi.
467384	Lossimäed	Mälestis	
6255506	Ranna pst 1	C	
6744505	Tartu 5a	Hoone puudub	
6744252	Talli 2	B	Silmapaistva arhitektuuriga ajaloolisesse keskkonda sobituv kaasaegne ehitise, laululava.
211401	Posti 28	B	Viljandi 19.-20. sajandivahetuse ehitustraditsioone järgiv kahekorruseline puidust korterelamu.
209677	C. R. Jakobsoni 18	B	Muinsuskaitseala väärtusi kandev ajalooline esindushoone osa. Ehitismälestise kultuuriselts "Koit" juurdeehituse osa, kangialune.
6752429	Mäe 3 // 3a	Hoone puudub	
6972229	Mäe 5	C	

215814	C. R. Jakobsoni 29	Hoone puudub	
219678	C. R. Jakobsoni 27	C	
220739	Posti 28a	B	Muinsuskaitseala väärtusi kandev Viljandile tüüpiline puidust eluhoone. Ajalooline põhimaht ja üldine välisilme on säilinud, interjöö ja osaliselt ka eksterjöö kaasajastatud.
6368713	C. R. Jakobsoni 33	C	
220020	Tartu 31	C	
207064	Koidu 14	C	
218449	C. R. Jakobsoni 18	Mälestis	
223190	C. R. Jakobsoni 35	B	Näide Viljandi klassitsistlikus stiilis ühekorruselisest hoonest, millega liitub tellishistoritsistlik hoonemaht.
211906	C. R. Jakobsoni 18	B	Ehitismälestise kultuuriselts "Koit" juurdeehituse osa, nurgapealne maht.

6092046	Väike 2	B	Muinsuskaitseala väärtusi kandev rekonstrueeritud kivihoone.
218039	Mäe 9	B	Viljandile tüüpiline 19. sajandi II poole ehitustraditsioone järgiv tellishoone. Säilinud on hoone ajalooline maht ja fassaadikujundus.
6125452	Mäe 3	B	19.-20. sajandi ehitustraditsioone järgiv puidust elumaja.
218858	Mäe 3a	B	19. sajandi lõpu ehitustraditsioone järgiv ajalooline eluhoone. Kahest mahust koosnev tellistest ja puidust ehitist, mille tellistest mahu otsaseina viiluosa esindab Viljandis väheesinevat vahvärkkseina ehitamise traditsiooni.
225042	C. R. Jakobsoni 25b	C	
738984	Mäe 9	C	
215497	C. R. Jakobsoni 33	B	Ajalooline, üksikute juugendlike detailidega säilinud krohvitud fassaadidega kahekorruseline puidust korterelamu.
215030	Tartu 27	B	Muinsuskaitseala väärtusi kandev 20. sajandi esimese poole ehitusetappide käigus kujunenud välisilmega kahekorruseline kivi- ja puitseintega korterelamu.
214077	Tartu 29	B	Ajaloolisse keskkonda sobituv 19.-20. sajandi vahetuse traditsioonide eeskujul kavandatud välisilmega kaasaegne elumaja.

222221	C. R. Jakobsoni 29	B	Autentsena säilinud näide Viljandi 1930. aastate funktsionalistlikus stiilis nurgapealsest elumajast.
6133230	Posti 23	C	
225024	C. R. Jakobsoni 25	B	Muinsuskaitseala väärtusi kandev 19. sajandi II poolel ehitatud puithoone.
213530	C. R. Jakobsoni 18	C	
217390	Tartu 25	B	Viljandile tüüpiline maakividest sokliga ühekorruseline puidust eluhoone, mis on kaasajal rekonstrueeritud.
227184	Koidu 14	B	19. sajandisse ulatuva ajalooga, kuid ümberehituste käigus osaliselt funktsionalistlike joontega välisilme omandanud kahekorruseline puidust korterelamu.
219050	Mäe 5	B	Algupärase mahu ja mitmete fassaadidetailidega säilinud Viljandile tüüpiline ühekorruseline tellishistoritsistlik eluhoone.
6368784	Tartu 25	C	
740932	Posti 23	B	Viljandi 19. sajandi lõpu ehitustraditsioone järgiv ajalooline puitelamu.

6368647	Koidu 14a	C	
217980	Tartu 27a	B	Algupärase põhimahu ja -konstruktsioonidega säilinud Viljandile tüüpiline ühekorruseline maakivisokliga 20. sajandi alguse puidust eluhoone.
213163	C. R. Jakobsoni 35a	B	Näide 19. sajandi II poole kivist elamu- ja abihoonest. Eenduva külgmise mahu viilu all on säilinud erandlik rikkaliku dekooriga puidust ümaraken.
218839	C. R. Jakobsoni 25a	B	Muinsuskaitseala väärtusi kandev 19. sajandist pärinev ja 20. sajandil ümber ehitatud kivihoone.
210395	Posti 28 // 28a	C	
225891	C. R. Jakobsoni 25b	B	Muinsuskaitseala väärtusi kandev ajalooline puidust abihoone.
214441	Tartu 31	B	20. sajandi alguses ehitatud ning kaasajal autentselt taastatud elumaja.
215336	C. R. Jakobsoni 25a	B	Muinsuskaitseala väärtusi kandev ajalooline puidust abihoone.
217605	C. R. Jakobsoni 27	B	Näide Viljandi 1930. aastate ehitustraditsioone järgivast elamust.

502508	Posti 23a	B	Viljandi 19. sajandi ehitustraditsioone järgiv ühekorruseline puidust hoovielamu.
6127485	C. R. Jakobsoni 33a	B	Viljandi 19.-20. sajandi ehitustraditsioone järgiv kahekorruseline puidust ja tellistest elamu.
502499	C. R. Jakobsoni 35b	C	
224287	C.R. Jakobsoni 31	Hoone puudub	
6368239	Järve 3	C	
8486871	J. Laidoneri plats 3 // 3a // 3b	Hoone puudub	
6752400	Tartu 42 // 42a	Hoone puudub	
216442	Ranna pst 3	C	